



MIROIR

IN VETRO a specchio
Radiatore elettrico a specchio
a IR lontani a parete

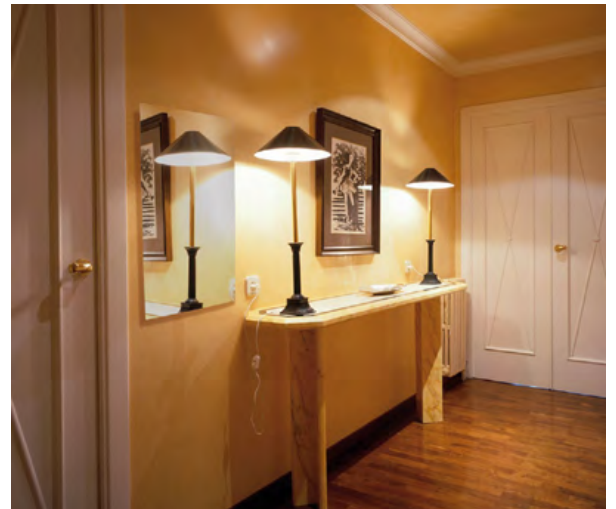
ATH ITALIA

Il **PRINCIPIO DI FUNZIONAMENTO** dei radiatori si basa sui raggi infrarossi lontani, gli stessi emessi dal sole e dalle riconosciute proprietà terapeutiche (utilizzati anche nelle incubatrici dei neonati): consentono di ridurre drasticamente la componente convettiva, senza seccare l'aria. Il riscaldamento è efficace sin da subito e non è quindi necessario il preriscaldamento. È sufficiente accenderli per percepire immediatamente la sensazione di calore.

I radiatori **MIROIR**, senza alcun moto convettivo ma completamente ad irraggiamento, con una lastra in vetro temperato, assicurano un'emissione del calore uniforme e confortevole. L'uniformità della temperatura sulla superficie garantisce il massimo comfort a tutto il locale.

Facili e veloci da installare, i radiatori vengono montati a muro all'altezza desiderata e dopo averli collegati all'alimentazione elettrica, sono pronti per funzionare.

Possibilità di regolazione con telecomando elettronico via cavo o senza fili per un maggiore risparmio, una maggiore precisione e una comodità d'uso senza pari.



- Design elegante adatto ad ogni ambiente
- Lastra in vetro temperato da 6 o 8 mm di spessore
- Staffe di montaggio essenziali
- Finitura a specchio
- 6 misure: 60x60 cm - 70x50 cm - 90x60 cm - 110x60 cm - 120x60 cm - 120x80 cm
- 5 potenze: 300W - 500W - 600W - 700W - 900W
- Posa orizzontale o verticale
- Barra portasalviette in acciaio inox (opzionale, vedi tabella)
- Piedini cromati di supporto (opzionali per le versioni senza cornice)
- Termoregolazione inclusa o opzionale (vedi tabella)

DATI TECNICI	
Tensione	~230V
Connessione	singola
Lunghezza cavo di alimentazione	~1 m
Temperatura massima di lavoro	~80 °C

Codice articolo	Dimensioni [mm]	Spessore lastra [mm]	Peso [kg]	Classe di protezione	Potenza [W]	Area Scaldata* [m ²]
SPESSORE LASTRA IN VETRO 4 MM - RICEVITORE A RADIOFREQUENZA INCORPORATO						
	585x585x52	4	11,5	IP 44	300	3 - 6
	585x1185x52	4	21,1	IP 44	600	6 - 13
SPESSORE LASTRA IN VETRO 4 MM - CON CORNICE						
	600x600x30	4	10,2	IP 44	300	3 - 6
	600x1200x30	4	19	IP 44	600	6 - 13
SPESSORE LASTRA IN VETRO 8 MM						
	500x700x61	8	14	IP 44	300	3 - 6
	600x900x61	8	21	IP 44	500	5 - 12
	600x1100x61	8	26	IP 44	700	7 - 14
	800x1200x61	8	38	IP 44	900	9 - 20

* Valori approssimati in funzione delle dispersioni

ACCESSORI

Codice articolo	
372910	Barra portasalviette per radiatore da 300 W
372911	Barra portasalviette per radiatore da 500 W, 600 W e da 700 W
372912	Barra portasalviette per radiatore da 900 W
372914	Coppia di piedini per il supporto a terra
616431	Termostato radio programmabile
616433	Ricevitore per termostato

