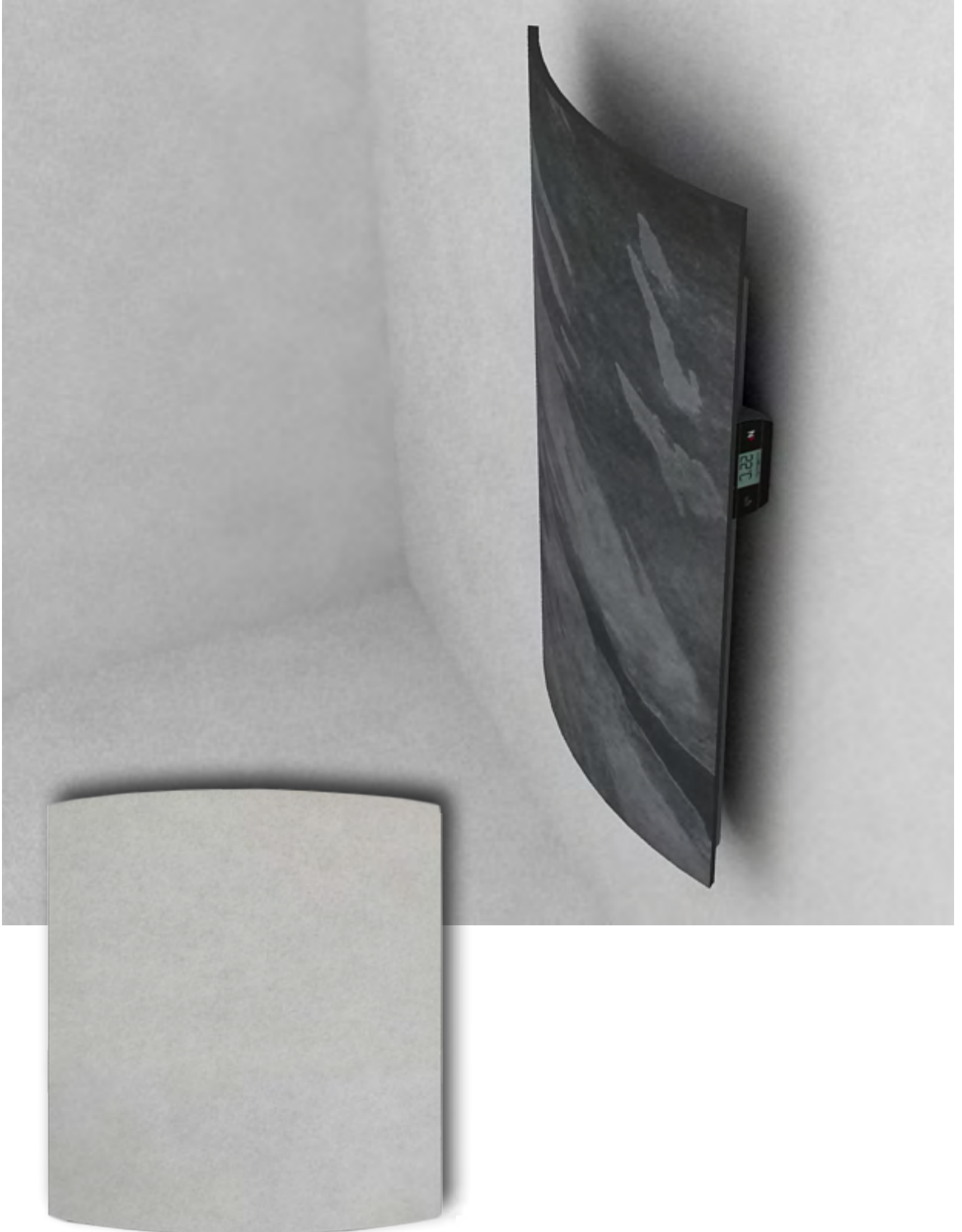




# ARCO

Radiatore elettrico ad accumulo e irraggiamento



## CONTROLLO TOTALE A PORTATA DI MANO

Consente di controllare temperatura, consumi e costi di gestione in tempo reale dal cellulare, tablet o computer. La programmazione settimanale e giornaliera può essere effettuata direttamente sul dispositivo di controllo del radiatore o utilizzando cellulare, tablet o computer.

Termostato di controllo ad alta precisione  $\pm 0,05^\circ$ .

## SISTEMA DI REGOLAZIONE HCC

(HEAT CRUISE CONTROL)

Controllo di temperatura elettronico che garantisce un eccezionale livello di precisione per avere temperature stabili: Il differenziale del termostato ha una precisione di  $\pm 0.05^\circ$  C, migliore delle proposte più diffuse ( $\pm 0.3^\circ$  C). Con questa precisione l'inerzia sarà in grado di mantenere la temperatura nell'ambiente costante e il consumo potrà diminuire.

**NUOVO PANNELLO ESTERNO** a doppia inerzia DOUBLE CORE con doppio isolamento, classe II, per una maggiore sicurezza.

Il **DESIGN CURVO** offre un angolo di radiazione più ampio a  $160^\circ$  per aumentare il comfort termico.

## SELETTORE DI TEMPERATURA A TRE LIVELLI

Comfort, Eco e protezione dal gelo. La modalità Eco può ridurre il consumo fino al 21%.

## FUNZIONE APERTURA FINESTRE

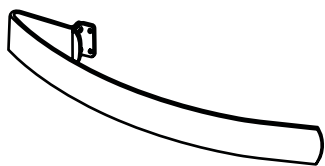
È un controllo intelligente che capisce se è stata aperta una finestra o una porta (cooling detector): si spegne il radiatore se la temperatura del locale diminuisce rapidamente. Quando la temperatura si stabilizzerà nuovamente, il radiatore riprenderà a funzionare regolarmente.

Codice Articolo	Potenza [W]	Larghezza [mm]	Altezza [mm]	Spessore [mm]	Peso [kg]	Area scaldata* [m <sup>2</sup> ]	Temperatura superficiale [°C]
SQUARE WIFI 1000	1000	600	500	115	20	12-20	60
SQUARE WIFI 1500	1500	600	600	115	20	15-30	60
SQUAREWIFI 2000	2000	600	600	115	20	27-35	60
VERTICAL WIFI 1000	1000	450	800	115	20	12-20	60
VERTICAL WIFI 1300	1300	450	800	115	20	12-25	60

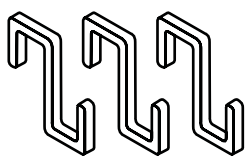


# anche in bagno, come portasalviette

**BARRE PORTASALVIETTE**  
in acciaio inox opzionali

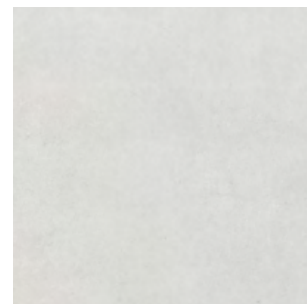


**GANCI PER ACCAPPATOI**  
in acciaio inox opzionali



## finiture

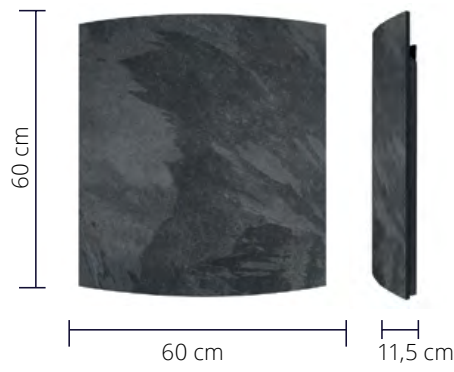
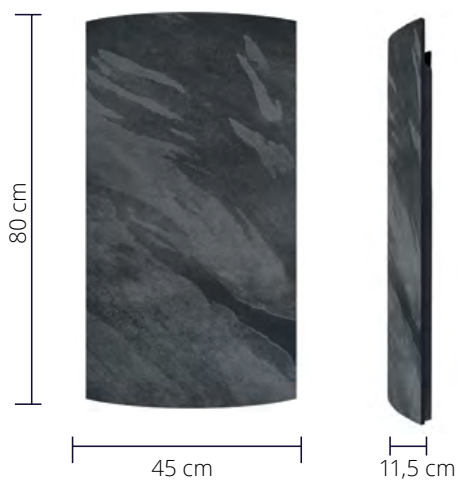
PERLA CHIARA



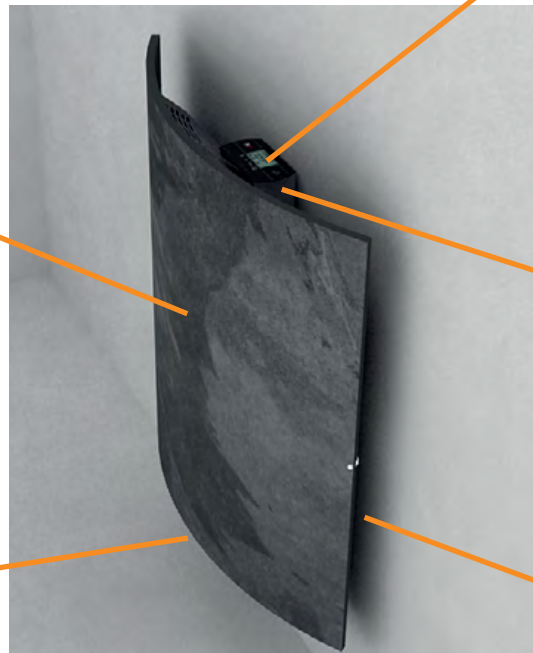
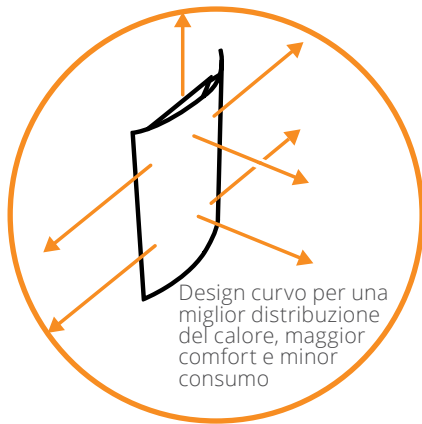
PERLA SCURA







**Controllo diretto del radiatore dal display incorporato o attraverso APP**



HEATING CRUISE CONTROL

**PANNELLO DOUBLE CORE**

design dal minimo ingombro e struttura in acciaio verniciato a polvere



# Possibilità di controllo e programmazione WIFI

Hub gestisce fino a 31 riscaldatori nel raggio di 200 m senza pareti o 30 m con tre pareti interne.



**ENERGY MANAGER:** è possibile ottimizzare il consumo dei radiatori definendo le impostazioni di funzionamento.



**SISTEMA INTELLIGENTE:** i radiatori registrano ogni giorno il tempo necessario per ottenere la temperatura impostata e adegueranno le loro prestazioni per raggiungere la temperatura impostata al momento desiderato.



**GEOLOCALIZZAZIONE:** è un rilevatore di presenza che attiva o disattiva il riscaldamento se siete, o no, a casa.



**CONTROLLO TOTALE DEI COSTI:** si può controllare il grado di efficienza del sistema di riscaldamento conoscendo le statistiche di temperatura, consumo, costo di gestione e risparmio accumulato in tempo reale.

Questo è possibile grazie ad un'**applicazione multiplatforma** (iOS, Android e web) disponibile per smartphone, tablet o PC:

- Può essere configurata per una casa impostando le singole stanze o per un'azienda distinguendo più zone
- Installazione guidata passo passo
- Notifiche e aggiornamenti automatici di qualsiasi evento
- Controllo totale 24 ore su 24 da qualsiasi dispositivo

## Intuitiva e facile: l'efficienza energetica a tua disposizione

