

Diamant New

Radiatore elettrico a infrarossi lontani
a parete o soffitto,
in vetro



Il **PRINCIPIO DI FUNZIONAMENTO** dei radiatori DIAMANT NEW si basa sui raggi infrarossi lontani, gli stessi emessi dal sole e dalle riconosciute proprietà terapeutiche (utilizzati anche nelle incubatrici dei neonati): si scaldano i corpi e le superfici che delimitano gli ambienti, rilasciando il calore accumulato in modo dolce ed uniforme.

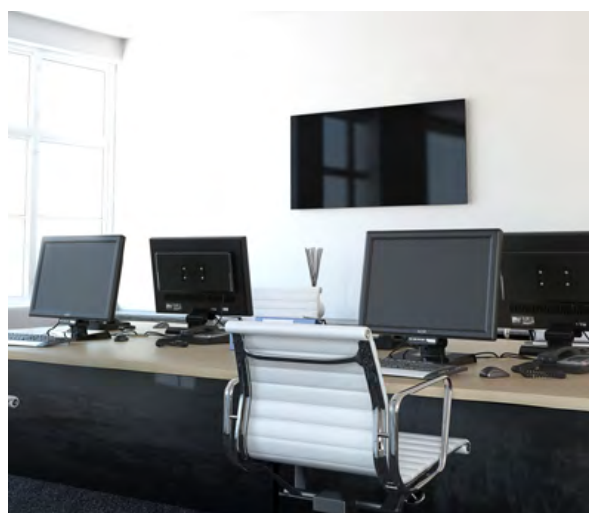
Il riscaldamento è efficace sin da subito e non è quindi necessario il preriscaldamento. È sufficiente accenderli per percepire immediatamente una piacevole sensazione di calore.

I radiatori **DIAMANT NEW**, senza alcun moto convettivo ma completamente ad irraggiamento, assicurano un'emissione del calore uniforme, senza seccare l'aria e con consumi ridotti drasticamente. L'uniformità della temperatura sulla superficie garantisce il massimo comfort a tutto il locale.

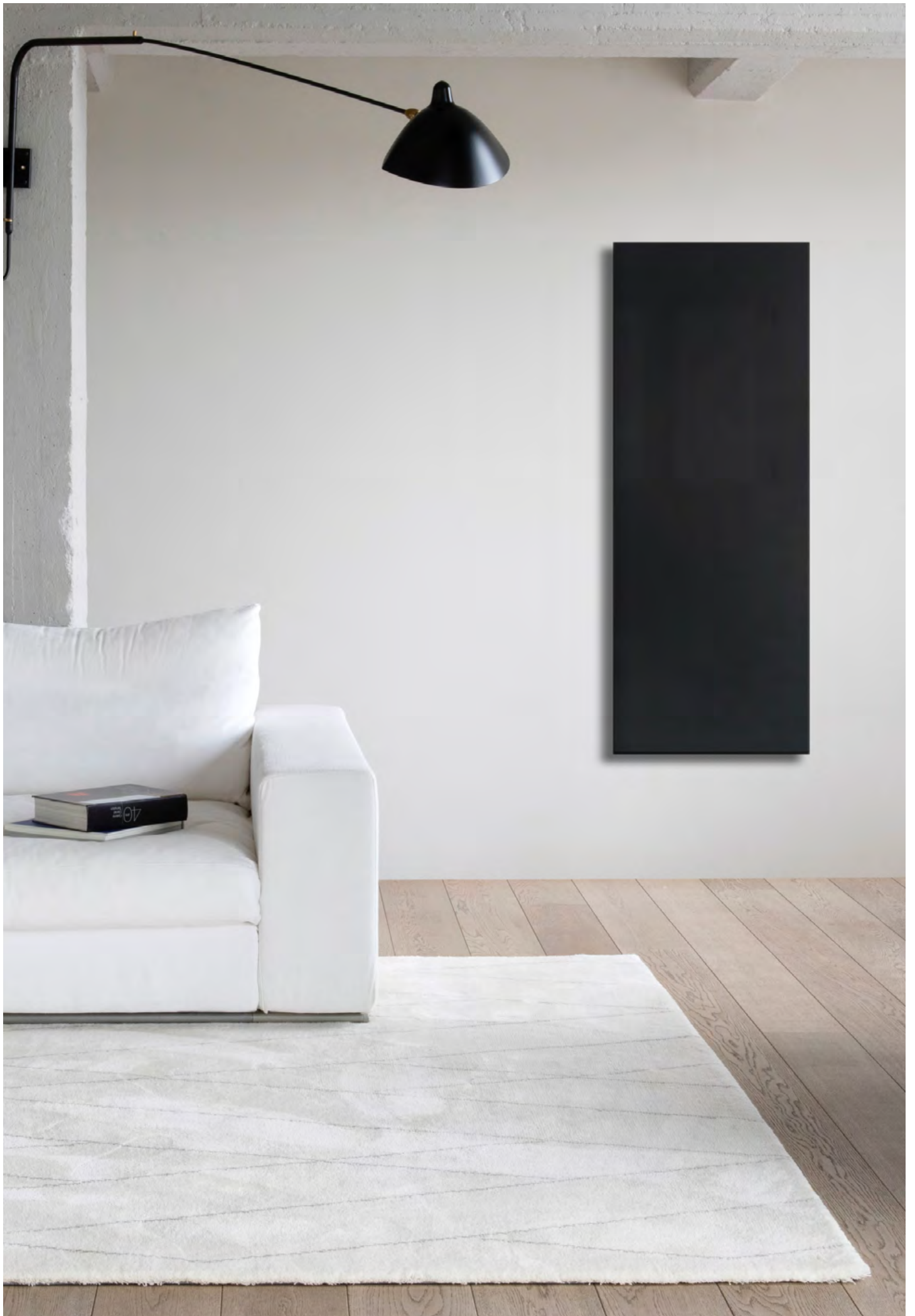
Facili e veloci da installare, i radiatori vengono montati a muro all'altezza desiderata e dopo averli collegati all'alimentazione elettrica, sono pronti per funzionare.

Sono dotati di ricevitore a radiofrequenza, predisposti per essere gestiti tramite termostato digitale per un maggiore risparmio, una maggiore precisione e una comodità d'uso senza pari.

- Design elegante adatto ad ogni ambiente
- Lastra in vetro temperato da 4 mm di spessore
- Staffe di montaggio essenziali
- Possibilità di finitura a specchio
- Ricevitore per termostato a radiofrequenza incorporato
- Termostato digitale programmabile su richiesta
- Posa orizzontale, verticale o a soffitto



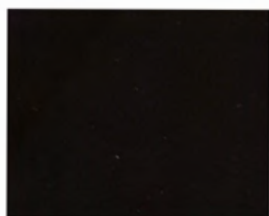
DATI TECNICI	
Tensione	~230V
Connessione	singola
Lunghezza cavo di alimentazione	~1 m
Temperatura massima di lavoro	~80 °C



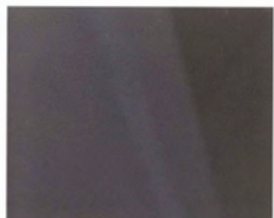
COLORI DISPONIBILI



bianco



nero



grafite



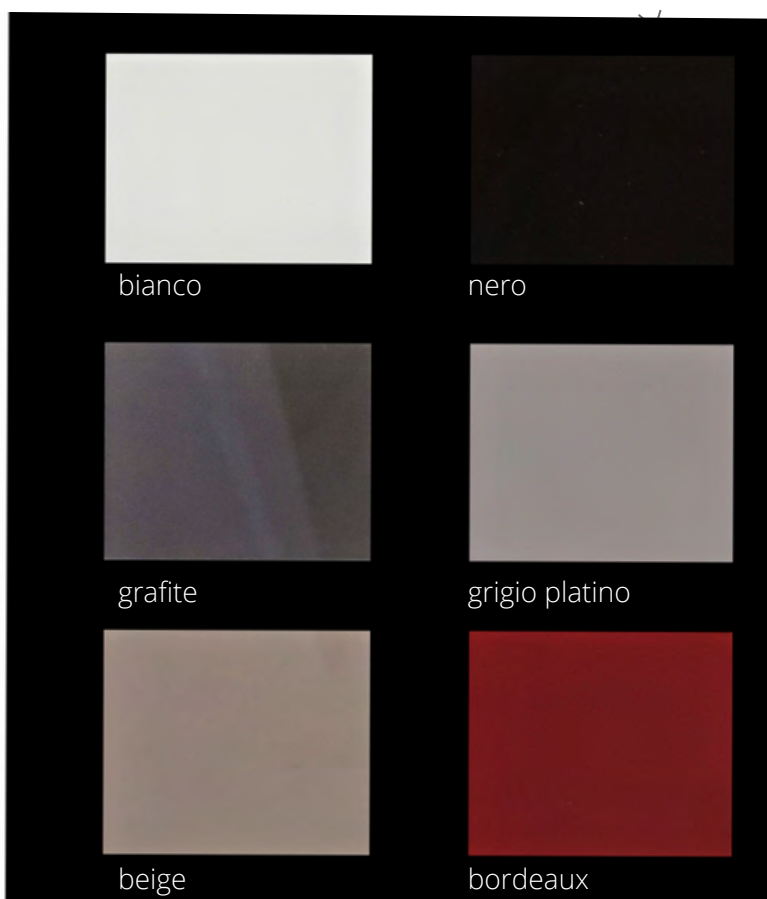
grigio platino



beige



bordeaux



bianco

nero

grafite

grigio platino

beige

bordeaux

DISPONIBILE ANCHE VERSIONE A SPECCHIO

Vedi MIROIR

Codice articolo	Potenza [W]	Larghezza [mm]	Altezza [mm]	Spessore [mm]	Peso [kg]	Grado di protezione	Area scaldata * [m ²]
371000V2	300	585	585	65	9,7	IP 44	3 - 6
371030V2	500	400	1190	65	14,5	IP 44	5 - 11
371010V2	600	585	1185	65	17,6	IP 44	6 - 13

SOLO BIANCO /NERO

Codice articolo	Potenza [W]	Larghezza [mm]	Altezza [mm]	Spessore [mm]	Peso [kg]	Grado di protezione	Area scaldata * [m ²]
371020V2	850	785	1185	65	22	IP 44	9 - 18

* Valori approssimati in funzione delle dispersioni

ACCESSORI

Codice articolo	
373830 - Diamant	Barra porta salviette per radiatore da 300 e 600 W
373850 - Diamant	Barra porta salviette per radiatore da 500 W
373930 - Diamant	Banda laterale di finitura per radiatore da 300 W
373950 - Diamant	Banda laterale di finitura per radiatore da 500 W
373970 - Diamant	Banda laterale di finitura per radiatore da 600 W
616431	Termostato a radiofrequenza programmabile

